

РОССИЙСКАЯ НЕФТЕСЕРВИСНАЯ КОМПАНИЯ



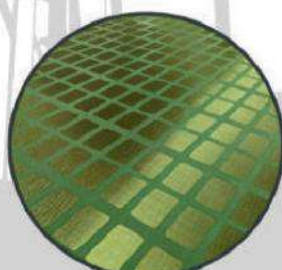
СИСТЕМА СЕРВИС



Компания ООО «Система Сервис» с 2009 года предоставляет сервисные услуги нефтедобывающим предприятиям России в области бурения нефтяных и газовых скважин, а именно:

- Производство и поставка кассет для вибросит любых модификаций - Derrick, Swaco, Brandt, Kem-Tron, BC, LB-C, LB-1C и многих других.
- Полный комплекс услуг по приготовлению, сопровождению и контролю параметров промывочных жидкостей при бурении скважин.
- Поставка импортного оборудования для очистки буровых растворов в необходимой комплектации в любой регион России.
- Шеф-монтаж и сервисное обслуживание системы очистки буровых растворов в процессе эксплуатации оборудования на месторождении.

Компания ООО «Система Сервис» соответствует требованиям
ГОСТ Р ИСО 9001-2011



ПРОИЗВОДСТВО КАССТЕТ ДЛЯ ВИБРОСИТ

Очистка бурового раствора один из важнейших процессов в современном бурении нефтегазовых скважин. От этой операции существенно зависит эффективность всего процесса строительства скважин.

В качестве первой ступени для очистки бурового раствора используют вибросита.

Очистная и пропускная способность вибросита определяется площадью ситовой поверхности, размером ячейки ситовой кассеты и виброускорением.

Качество заменяемых кассет играет основную роль в первичном процессе очистки.



Компания ООО «Система Сервис» является производителем кассет (ТУ 3669-001-63801215-2016) для любых типов вибросит, как российского производства, так и импортного:



- + DERRICK
- + SWACO
- + BRANDT
- + KEM-TRON
- + BC
- + ЛВ-С
- + ЛВ-1С

Также возможно производство любых нестандартных вариантов

ОСНОВНЫЕ ТИПЫ КАССЕТ ДЛЯ ВИБРОСИТ

Марка вибросита	Модель Вибросита	Размер кассеты	Высота	Вес кассеты	
Натяжные кассеты ООО «Система Сервис»					
1.	KemTron	KTL 48	1220x720±1-1,5 мм	16,4±1 мм	9±1,0 кг.
2.	Derrick	FLC 2000	700x1050±1-1,5 мм	16,4±1 мм	7±1,0 кг.
		FLS 503,504	696x1053±1-1,5 мм	40±1 мм	8±1,0кг.
		FLS 513, 514			
3.	SWACO	ALS II	1212x1141±1-1,5 мм	20±1 мм	7±1,0 кг.
4.	BC-1		900x1212±1-1,5 мм	20±1 мм	5±1,0 кг.
5.	CB-1Л		1212x1141±1-1,5 мм	20±1 мм	6±1,0 кг.
6.	CB-1Л-02		1140x980±1-1,5 мм	20±1 мм	6±1,0 кг.
Каркасные кассеты ООО «Система Сервис»					
1.	SWACO	Mongoose PT	585x1165±1-1,5 мм	43±1,5	15±1,0 кг.
2.	KemTron	KPT28	720x1245±1-1,5 мм	31±1,5	17±1,0 кг.
		KPT26	670x1245±1-1,5 мм	31±1,5	16±1,0 кг.
3.	GN	ZS 730	1250x700±1-1,5 мм	31±1,5	18±1,0 кг.
4.	Brandt	King Cobra	635x1250±1-1,5 мм	31±1,5	18±1,0 кг.
5.	NOV	D285	1181x710±1-1,5 мм	31±1,5	13±1,0 кг.

Вид	Описание	Количество слоев	Пример используемого Вибросита
1.	Кассета натяжная с перфорированной металлической основой	Двухслойная	Derrick FLC 2000, Derrick FLC 500, Kem Tron KTL 48 ит.д.
		Трехслойная	
2.	Кассета каркасная с перфорированной металлической основой	Двухслойная	Mongoose PT, Brandt King Cobra, GN, ит.д.
		Трехслойная	
3.	Кассета натяжная на пластиковой основе с металлическим армированием	Трехслойная	ALSII, BC, ЛВС, СВЛ
4.	Кассета натяжная на пластиковой основе	Трехслойная	
5.	Кассета на композитном каркасе/ рама из высокопрочного полимера армированная стальным каркасом	Двухслойная	Mongoose PT, Brandt King Cobra
		Трехслойная	

ОСНОВНЫЕ ВИДЫ ПОСТАВЛЯЕМЫХ КАССЕТ



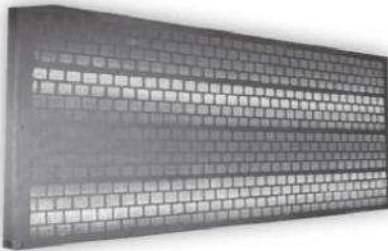
Кассета для вибросита Derrick FLC 500
Размер кассеты: $696 \times 1053 \pm 1-1,5$ мм
Высота (по замку): 40 ± 1 мм
Вес: $8 \pm 0,5$ кг
Тип: натяжная кассета



Кассета для вибросита GN ZS 703
Размер кассеты: $1250 \times 700 \pm 1-1,5$ мм
Высота: $31 \pm 1,5$ мм
Вес: $18 \pm 0,4$ кг
Тип: каркасная кассета



Кассета для вибросита Derrick FLC 2000
Размер кассеты: $700 \times 1050 \pm 1-1,5$ мм
Высота: $16,4 \pm 1$ мм
Вес: $7 \pm 0,5$ кг
Тип: натяжная кассета



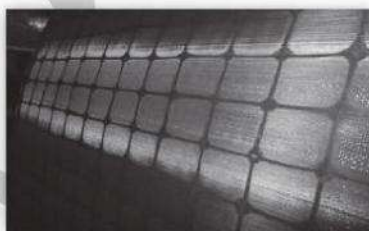
Кассета для вибросита Brandt King Cobra
Размер кассеты: $635 \times 1250 \pm 1-1,5$ мм
Высота: $31 \pm 1,5$ мм
Вес: $18 \pm 0,5$ кг
Тип: каркасная кассета



Кассета для вибросита SWACO Mongoose PT
Размер кассеты: $585 \times 1165 \pm 1-1,5$ мм
Высота: 43 ± 1 мм
Вес: $15 \pm 0,5$ кг
Тип: каркасная кассета



Композитная кассета для вибросита SWACO Mongoose PT
Размер кассеты: $585 \times 1165 \pm 1-1,5$ мм
Высота: 40 ± 1 мм
Вес: $13 \pm 0,5$ кг
Тип: каркасная кассета



Кассета для вибросита SWACO ALS II
Размер кассеты: $1212 \times 1141 \pm 1-1,5$ мм
Высота: 20 ± 1 мм
Вес: $7 \pm 0,5$ кг
Тип: натяжная кассета

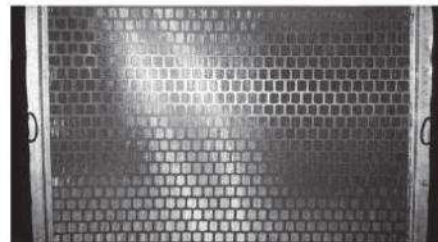


Пирамидальная кассета для вибросита Derrick FLC 500
Размер кассеты: $696 \times 1053 \pm 1-1,5$ мм
Высота (по замку): 40 ± 1 мм
Вес: $8 \pm 0,5$ кг
Тип: натяжная кассета

Натяжные кассеты для вибросит

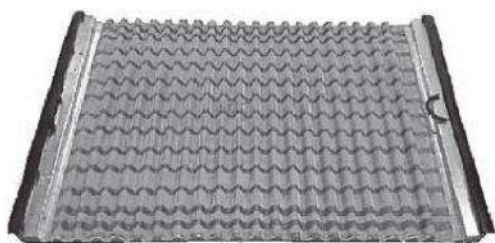
Данный тип кассет представляет собой двухслойную/ трехслойную конструкцию на прочной металлической перфорированной решетке, которая обеспечивает прочность конструкции.

Сеточное полотно произведено из высоколегированной стали марки 301,316,316L. Сетка, произведенная из проволоки этого вида стали, максимально устойчива к воздействию каких - либо сред, долговечна и прочна.



Натяжная кассета для вибросита
Derrick FLC 500

Пирамидальные кассеты для вибросит



Пирамидальная кассета для
вибросита Derrick FLC 500

Трехмерная конструкция кассеты имеет значительные преимущества перед плоскими панелями за счет значительного увеличения площади просеивания.

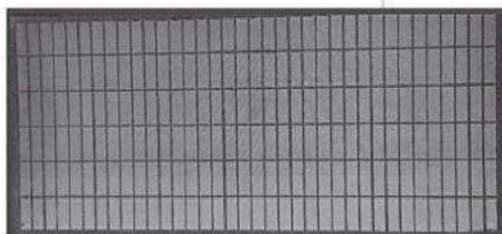
Каркасные кассеты для вибросит

Кассеты данного типа представляют собой фильтры, отличительной особенностью которых является предварительное натяжение и крепление готового полотна на раму из профиля, которая затем с легкостью устанавливается на вибросито и крепится специальным устройством (входящее в комплект с оборудованием), так называемым прижимным (фиксирующим) клином из пластика.



Каркасная кассета для вибросита
GN ZS 703

Композитные кассеты для вибросит



Композитная кассета для вибросита
SWACO Mongoose PT

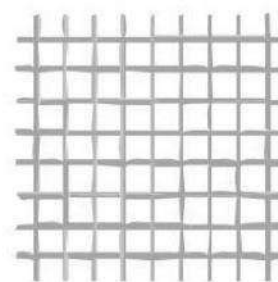
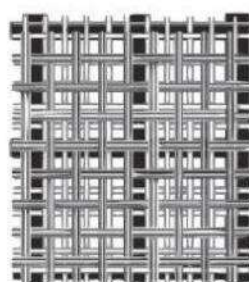
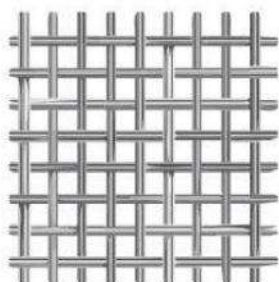
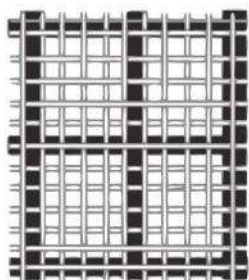
Для данного вида кассет используется каркас из комбинации высокопрочного пластика и стального каркаса. Кассеты изготовленные из качественных материалов имеют максимально высокую коррозионную стойкость.

ОСНОВНЫЕ ПАРАМЕТРЫ

При выборе и использовании кассеты для вибросита немало важным остается понятие проводимости или пропускной способности сеточного полотна.

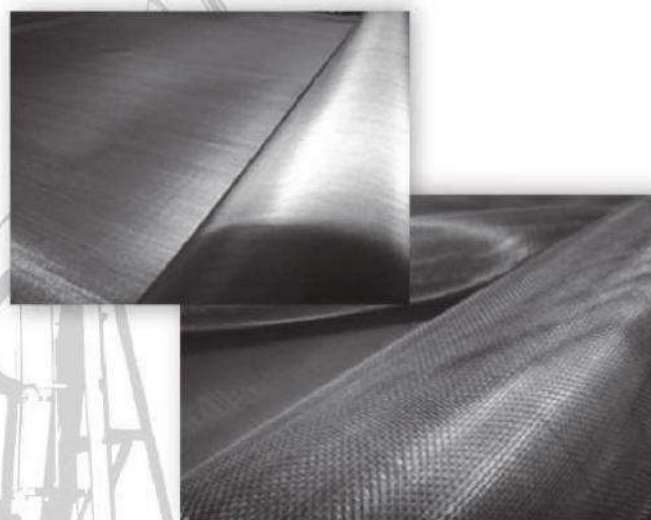
Понятие проводимость характеризует способность пропускать жидкость на единицу площади.

1. Сеточное полотно из двух слоев сетки с крупной проволокой полотняного переплетения с квадратной ячейкой – S (Международный аналог TBC, DF)



2. Сеточное полотно из трех слоев сетки с тонкой проволокой полотняного переплетения с квадратной ячейкой – SS (Международный аналог UF, DX)

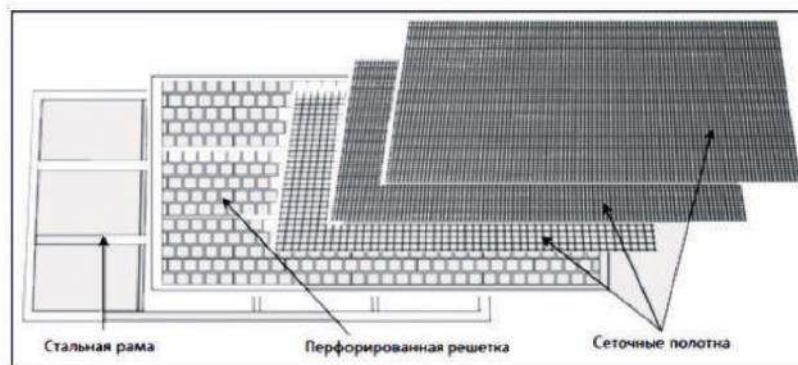
3. Сеточное полотно из трех слоев сетки с тонкой проволокой полотняного переплетения с прямоугольной ячейкой – R (Международный аналог HP)



При выборе сеточного полотна основным правилом должно быть то, что чем больше пропускная способность и, соответственно, тоньше проволока, тем короче время эксплуатации кассеты.

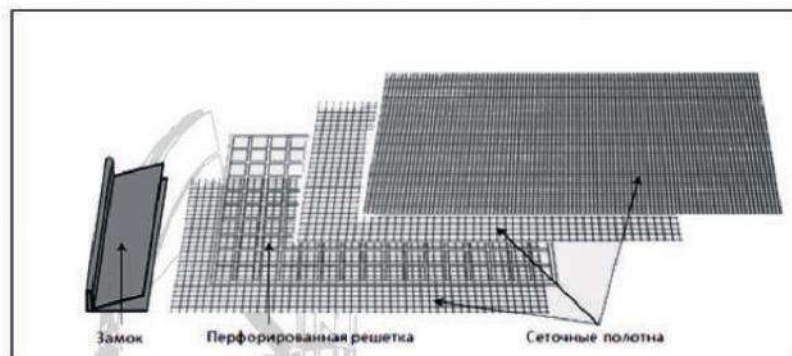
СХЕМАТИЧЕСКОЕ ИЗОБРАЖЕНИЕ

Каркасная кассета KNP-K



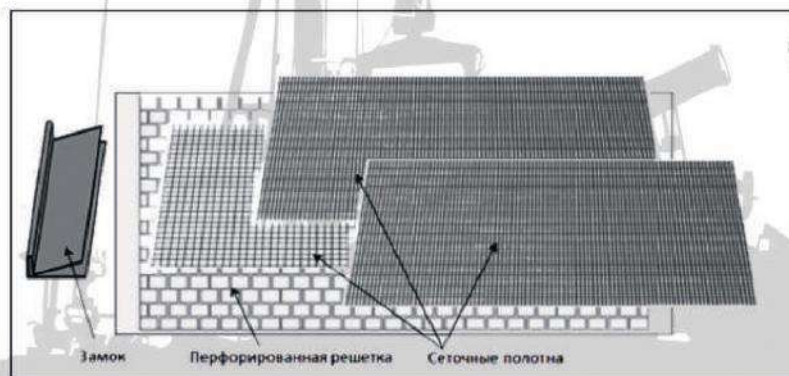
Натяжная кассета KNU

(кассета с металлическим армированием и пластиковой основой)



Натяжная кассета KNP-N

(кассета с перфорированной металлической решеткой)



ОСНОВНЫЕ МАТЕРИАЛЫ

СЕТКА

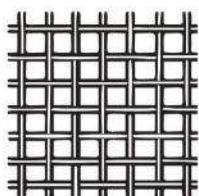
Произведена из высоколегированной стали марки 12X18H10T (международные аналоги: 304, 316, 316L). Сетка, произведенная из проволоки этого вида стали, максимально устойчива к воздействию каких - либо сред, долговечна и прочна.

Химический состав (в %) материала 12X18H10T.

C	Si	Mn	Ni	S	P	Cr	Cu	-
до 0.12	до 0.8	до 2	9-11	до 0.02	до 0.035	17-19	до 0.3	(5 C-0.8) Ti, остальное Fe

Физические параметры

Для производства используется сетка преимущественно полотняного переплетения.



с квадратной ячейкой



с прямоугольной ячейкой



ПОЛИМЕРНЫЕ МАТЕРИАЛЫ

Используемые полимерные материалы для производства обладают такими качествами как:

- стойкость к стиранию;
- морозостойкость;
- термостойкость;
- не подвергается коррозионному растрескиванию;
- химическая стойкость почти ко всем агрессивным средам;

УПЛОТНИТЕЛЬ

Произведен из резины устойчивой к агрессивным средам и устойчивый к атмосферным воздействиям.

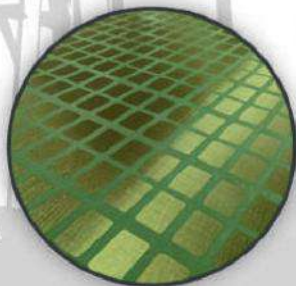
Характеристики		
Условная прочность при растяжении	МПа	н/м 8,8
Твердость по Шору А	ед.Шора А	55-67
Рабочая температура	°С	-55 - +100

ПРЕИМУЩЕСТВА КАССЕТ НАШЕГО ПРОИЗВОДСТВА

- изделие представляет собой многослойную конструкцию - сэндвич из сеточных полотен и армирующего, укрепляющего металлического либо пластикового слоя.
- для производства кассет используются разные виды сеточных полотен, позволяющие максимально повысить проводимость и просеиваемость кассеты.
- сеточные полотна надежно соединяются между собой полимерным материалом.
- торцевая часть кассеты надежно защищена полимером, в связи с чем на торце нет острых углов, заусенцев и выступающих частей проволоки.
- кассета при длительной работе не деформируется, так как укреплена стальной основой, используется специальная марка стали.
- резиновый уплотнитель на основании конструкции кассеты позволяет плотно зафиксировать ее на деке вибросита, обеспечив плотное прилегание. Данный тип резины максимально устойчив даже к растворам на углеводородной основе.
- в натяжных кассетах края закреплены в замки, для каждого вида кассет используется свой специальный замок, обеспечивающий надежную точную установку на вибросите.
- процессе изготовления кассет используются только импортное сырье надежных производителей.
- все материалы обладают антикоррозионными свойствами, что дополнительно защищает кассету от преждевременного износа.

ДЛЯ ПРОИЗВОДСТВА ИСПОЛЗУЮТСЯ ТОЛЬКО ВЫСОКОКАЧЕСТВЕННЫЕ МАТЕРИАЛЫ

- сетки тканые из нержавеющей стали;
- полимерный материал специального состава;
- укрепляющий слой и замки из оцинкованной стали;
- резиновые и полимерные уплотнители сохраняющие устойчивость и работоспособность в агрессивных средах.
- клей специального состава, позволяющий сохранять свои рабочие свойства в самых неблагоприятных рабочих условиях;



НАШЕ ПРОИЗВОДСТВО



ПАРТНЕРЫ И ЗАКАЗЧИКИ



НАФТАБУРСЕРВИС



Сервис
ЭК-Бурение

СБМ
СЕРВИСНЫЙ ЦЕНТР

БУРИНТЕХ

HALLIBURTON | Baroid

GROUP
TDS

ТАРГИН
БУРЕНИЕ



СИСТЕМА СЕРВИС

ООО «СИСТЕМА СЕРВИС»

www.s-serves.ru

г. Москва, ул. Новодмитровская, д. 2, корп. 2

Производство кассет для вибросит:

Московская область, г. Орехово-Зуево, ул. Кирова, д. 58

Заказы принимаются:

г. Москва

E-mail: infoss@systemaservis.ru

тел. +7 (495) 660-10-89

Часы работы офиса: 8.00 - 17.00

Юридический адрес:

117335, г. Москва, ул. Архитектора Власова, д.6, эт. цоколь, пом. XXV, ком. 11ж.

Почтовый адрес:

127137, г. Москва, а/я 133